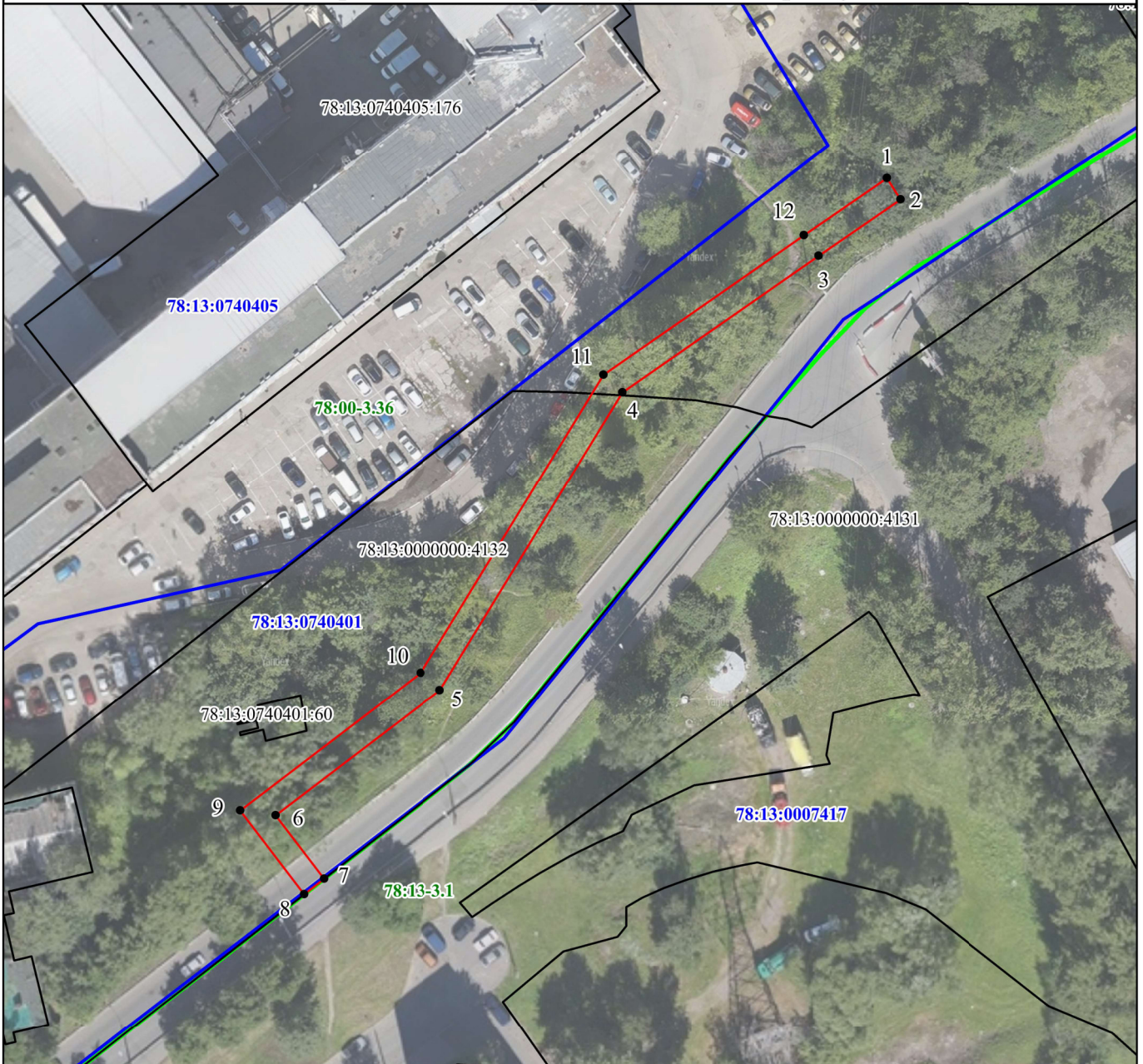


Графическое описание местоположения границ публичного сервитута для строительства линейных объектов инфраструктуры, реконструкции объектов инфраструктуры в целях реализации проекта ОАО «РЖД» по объекту «Строительство дополнительных путей на участке Санкт-Петербург-Главный (вкл.) – Обухово II (вкл.) под специализированное пассажирское сообщение», в границах кадастрового квартала 78:13:0740401, на земельном участке с кадастровым номером 78:13:0000000:4132

### Схема расположения границ публичного сервитута



Условные обозначения:

Масштаб 1:1000

- 1 - обозначение характерной точки проектной границы публичного сервитута;
  - (красная линия) - проектная граница публичного сервитута;
  - (синяя линия) - граница кадастрового квартала;
  - (черная линия) - граница земельного участка, сведения о котором внесены в ЕГРН;
  - (оранжевая линия) - контур объекта капитального строительства, сведения о котором внесены в ЕГРН;
  - (зеленая линия) - граница внутригородского муниципального образования, сведения о которой содержатся в ЕГРН
- 78:13:0000000:4132 - обозначение земельного участка, сведения о котором внесены в ЕГРН;
- 78:13:0740401 - обозначение кадастрового квартала;
- 78:13:0000000:3714 - обозначение объекта капитального строительства, сведения о котором внесены в ЕГРН.
- 78:00-3.36 - учетный номер внутригородского муниципального образования, сведения о котором содержатся в ЕГРН

Графическое описание местоположения границ публичного сервитута для строительства линейных объектов инфраструктуры, реконструкции объектов инфраструктуры в целях реализации проекта ОАО «РЖД» по объекту «Строительство дополнительных путей на участке Санкт-Петербург-Главный (вкл.) – Обухово II (вкл.) под специализированное пассажирское сообщение», в границах кадастрового квартала 78:13:0740401, на земельном участке с кадастровым номером 78:13:0000000:4132

**Описание границ публичного сервитута**

**Местоположение земельного участка  
(публичного сервитута)**

Российская Федерация, Санкт-Петербург, внутригородское муниципальное образование города федерального значения Санкт-Петербурга муниципальный округ Волковское, улица Белы Куна, земельный участок 1п (местоположение: Российская Федерация, Санкт-Петербург, внутригородское муниципальное образование города федерального значения Санкт-Петербурга муниципальный округ Волковское, улица Белы Куна, земельный участок 1п (территория для размещения линейного объекта регионального значения "Цимбалинский путепровод, ул. Белы Куна от Софийской ул. до Цимбалинского путепровода, ул. Цимбалина от ул. Седова до Цимбалинского путепровода"; ОЗУ №1))

**Система координат**

СК-1964

**Площадь**

636 кв.м.

**Перечень характерных точек**

Обозначение характерных точек границ	Координаты, м		Метод определения координат характерной точки	Средняя квадратическая погрешность положения характерной точки (Mt), м
	X	Y		
<i>1</i>	<i>2</i>	<i>3</i>	<i>4</i>	<i>5</i>
1	88162,90	118680,61	Картометрический метод	0.10
2	88159,53	118682,78	Картометрический метод	0.10
3	88150,53	118669,84	Картометрический метод	0.10
4	88128,70	118638,83	Картометрический метод	0.10
5	88081,21	118610,12	Картометрический метод	0.10
6	88061,16	118584,13	Картометрический метод	0.10
7	88051,12	118591,90	Картометрический метод	0.10
8	88048,63	118588,75	Картометрический метод	0.10
9	88061,88	118578,52	Картометрический метод	0.10
10	88083,92	118607,09	Картометрический метод	0.10
11	88131,48	118635,83	Картометрический метод	0.10
12	88153,76	118667,47	Картометрический метод	0.10
1	88162,90	118680,61	Картометрический метод	0.10